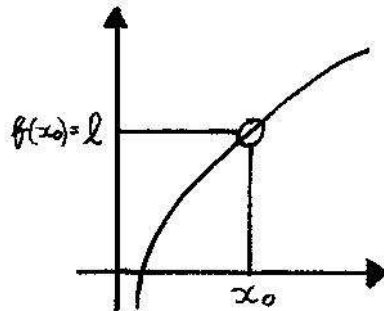


CONTINUITA'

$f(x)$ si dice continua in x_0 se $\lim_{x \rightarrow x_0} f(x) = f(x_0)$



$f(x)$ si dice continua in un intervallo se è continua in ogni $x_0 \in [a, b]$.

Si ha che la somma ed il prodotto di funzioni continue danno funzioni continue.
Il rapporto di funzioni continue non è invece necessariamente una funzione continua.

WEIERSTRASS

Sia $f(x)$ continua in $[a, b]$ chiuso e limitato, allora $f(x)$ è limitata e ammette massimi e minimi globali.